

ГРАФИЧЕСКОЕ ОПИСАНИЕ

местоположения границ населенных пунктов, территориальных зон, особо охраняемых природных территорий, зон с особыми условиями использования территории

Публичный сервитут в целях "Строительства и эксплуатации линейного объекта "Газопровод-отвод и ГРС Юрьеvec Юрьеvecкого района Ивановской области"

(наименование объекта, местоположение границ которого описано (далее - объект))

Раздел 1

Сведения об объекте

№ п/п	Характеристики объекта	Описание характеристик
1	2	3
1.	Местоположение объекта	Ивановская область, район Пучежский
2.	Площадь объекта +/- величина погрешности определения площади (Р +/- Дельта Р)	171 +/- 5 м ²
3.	Иные характеристики объекта	Публичный сервитут устанавливается в целях «Строительства и эксплуатации линейного объекта «Газопровод-отвод и ГРС Юрьеvec Юрьеvecкого района Ивановской области» в соответствии с п.1 ст. 39.37 Земельного кодекса РФ. Срок действия публичного сервитута - 10 лет в соответствии с п.1 ст. 39.45. ЗК РФ. Правообладатель публичного сервитута: Общество с ограниченной ответственностью "Газпром межрегионгаз", ИНН 5003021311, ОГРН 1025000653930, адрес: 197110, город Санкт-Петербург, наб. Адмирала Лазарева, д. 24 литер А, электронная почта: mrg@mrg.gazprom.ru, телефон: +78126095555.

Раздел 2

Сведения о местоположении границ объекта

1. Система координат МСК-37, зона 2

2. Сведения о характерных точках границ объекта

Обозначение характерных точек границ	Координаты, м		Метод определения координат характерной точки	Средняя квадратическая погрешность положения характерной точки (Mt), м	Описание обозначения точки на местности (при наличии)
	X	Y			
1	2	3	4	5	6
1	315594.42	2337107.81	Аналитический метод	0.10	-
2	315594.55	2337111.10	Аналитический метод	0.10	-
3	315595.04	2337113.50	Аналитический метод	0.10	-
4	315596.20	2337116.23	Аналитический метод	0.10	-
5	315594.20	2337134.76	Аналитический метод	0.10	-
6	315592.11	2337137.06	Аналитический метод	0.10	-
7	315590.49	2337139.89	Аналитический метод	0.10	-
8	315589.32	2337143.96	Аналитический метод	0.10	-
9	315587.33	2337141.97	Аналитический метод	0.10	-
10	315591.43	2337108.41	Аналитический метод	0.10	-
1	315594.42	2337107.81	Аналитический метод	0.10	-

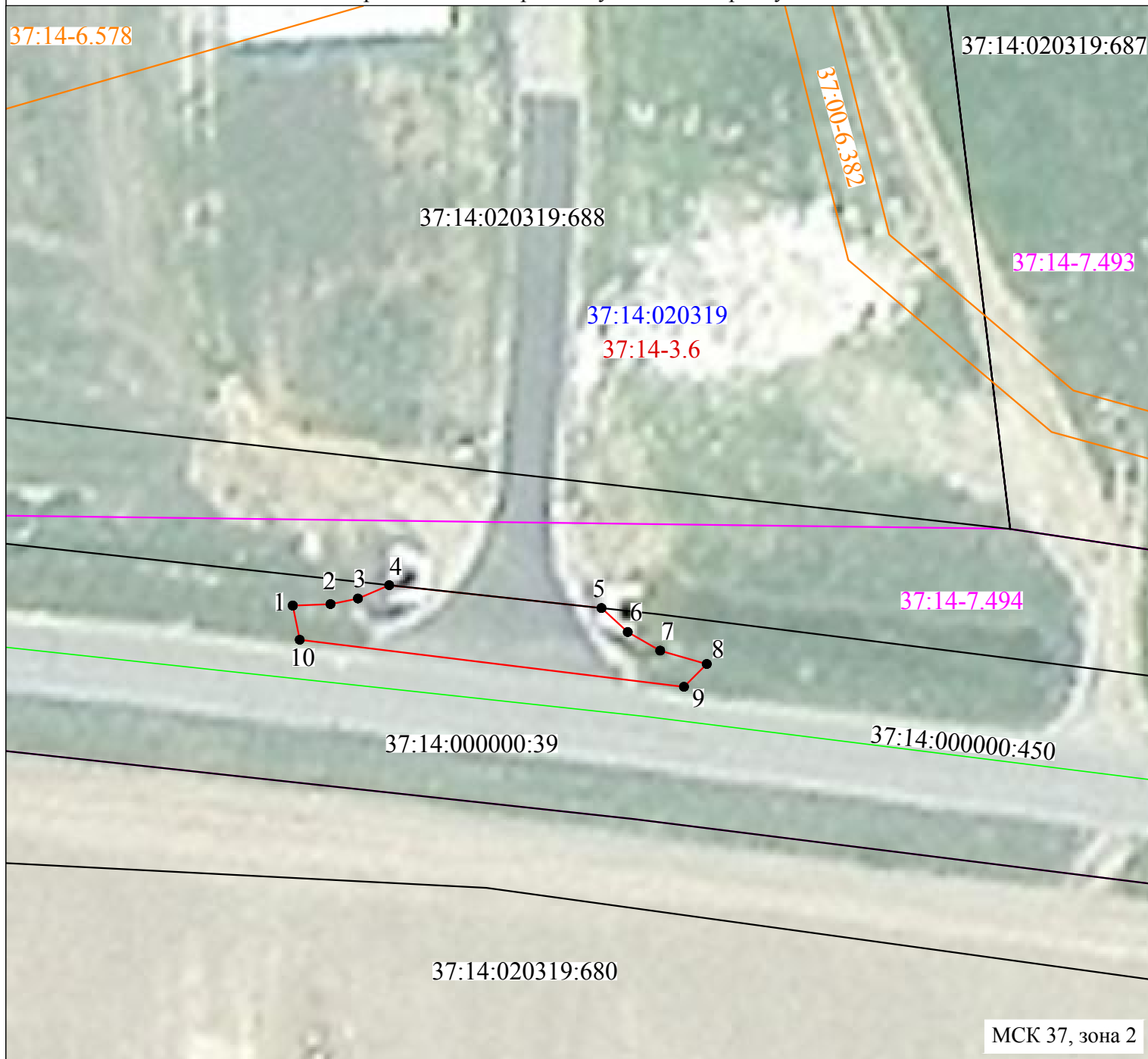
3. Сведения о характерных точках части (частей) границы объекта

Обозначение характерных точек части границы	Координаты, м		Метод определения координат характерной точки	Средняя квадратическая погрешность положения характерной точки (Mt), м	Описание обозначения точки на местности (при наличии)
	X	Y			
1	2	3	4	5	6
-	-	-	-	-	-

Графическое описание местоположения границ публичного сервитута

Публичный сервитут в целях «Строительства и эксплуатации линейного объекта «Газопровод-отвод и ГРС Юрьеvec Юрьеvecкого района Ивановской области»

Схема расположения границ публичного сервитута



Масштаб 1:500

- граница публичного сервитута;
- существующая граница земельного участка, сведения о которой содержатся в ЕГРН;
- граница кадастрового квартала;
- граница объекта капитального строительства;
- граница зоны с особыми условиями использования территории, охранной зоны, имеющаяся в ЕГРН;
- граница муниципального образования;
- граница территориальной зоны;
- 37:14:020319 номер кадастрового квартала;
- 37:14-7.494 номер границы территориальной зоны;
- 37:14-6.578 номер границы зоны с особыми условиями использования территории, охранной зоны, имеющаяся в ЕГРН;
- 37:14-3.6 номер границы муниципального образования;
- 37:14:000000:39 кадастровый номер земельного участка или объекта капитального строительства, сведения о котором содержатся в ЕГРН;
- 1 ● обозначение характерных точек границ публичного сервитута;